

Ra = Radius all wheels steered
 Radius allradgelenkt
 Rayon toutes les roues directrices
 Radio de giro con todas las ruedas giradas
 Raggio di curva con tutte le ruote sterzate
 Радиус поворота при управлении всеми колесами

16



11,3-52,0 m



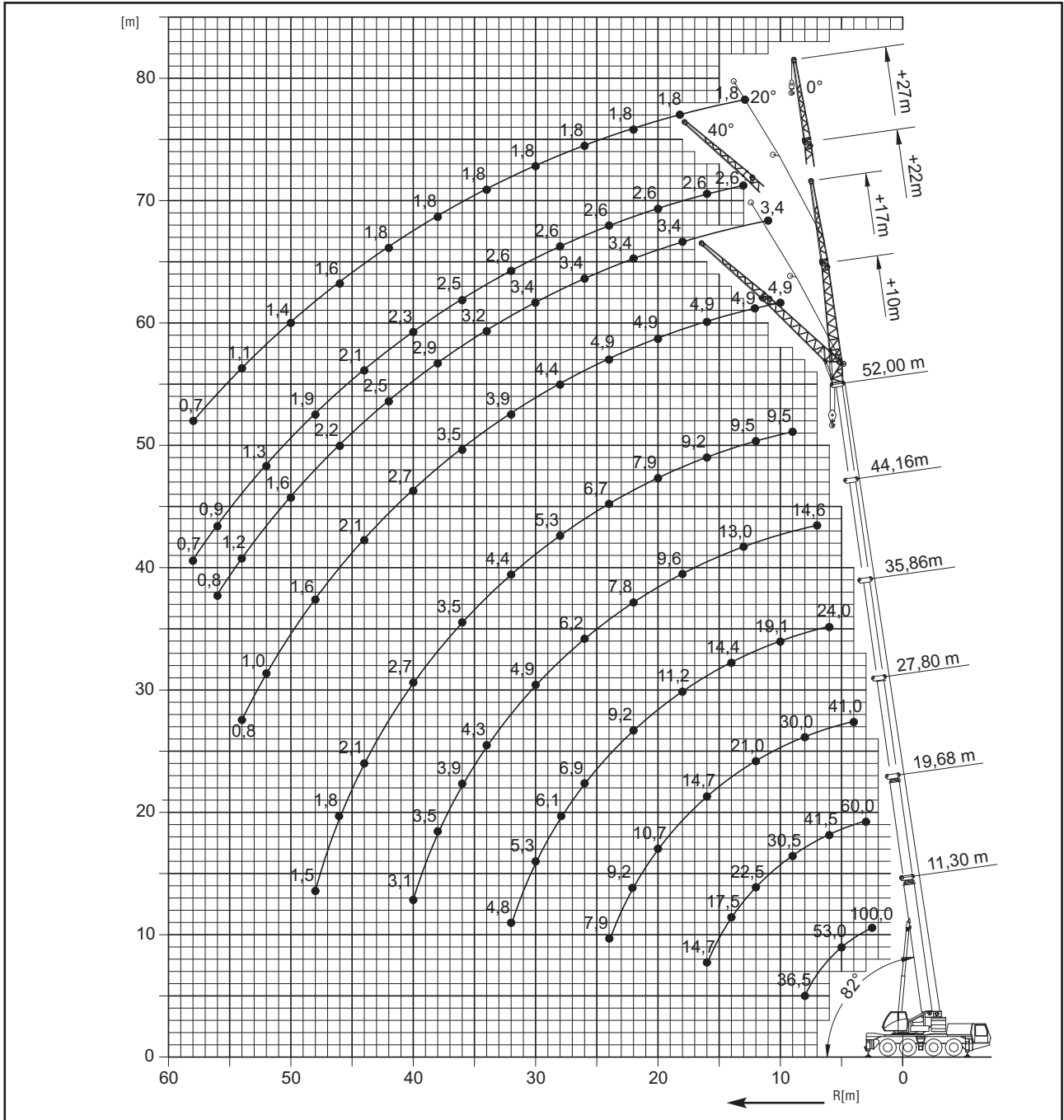
0° - 40°
10/17/22/27 m



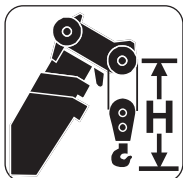
7,0 m



360°







GMK4100





Hook block • Unterflasche • Crochet-moufle • Gancho • Ganci • Крюковой блок (t)

Hook block • Unterflasche • Crochet-moufle • Gancho • Ganci • Крюковой блок (t)	H (mm)
100 D	3100
63 E/D	3000
40 E/D	2900
20 E/D	2800
8 H/B	2350





Telescopic boom • Teleskopausleger • Flèche principale • Pluma telescópica • Braccio telescopico • Телескопическая стрела



 11,3-52,0 m
  7,0 m
  360°
  26,1 t



EN13000

m	11,30*	11,30	15,51	19,68	23,81	27,8	31,65	35,86	40,03	44,16	48,15	52,00
2,5	100,0											
3,0	70,0	70,0	64,5	60,0	53,5							
4,0	60,0	59,0	56,5	53,0	50,0	41,0						
5,0	53,0	51,0	50,0	47,5	44,0	40,0	31,5					
6,0	47,0	44,5	44,5	41,5	39,0	36,5	31,0	24,0	18,8			
7,0	42,0	39,0	39,5	37,0	34,5	33,0	29,0	23,0	18,8	14,6		
8,0	36,5	35,0	35,0	33,0	31,5	30,0	27,5	22,0	18,5	14,6	11,5	
9,0			32,0	30,5	28,5	27,0	25,5	20,5	17,9	14,5	11,5	9,5
10,0			29,0	28,0	26,0	25,0	23,5	19,1	17,0	14,5	11,5	9,5
11,0			26,0	26,0	23,5	23,0	22,0	17,7	16,0	14,2	11,4	9,5
12,0			22,5	22,5	21,5	21,0	20,5	16,4	14,9	13,7	11,4	9,5
13,0			19,8	19,4	19,4	19,5	19,2	15,4	14,0	13,0	11,3	9,5
14,0			17,5	17,5	18,1	17,8	17,7	14,4	13,2	12,3	11,0	9,5
15,0			16,3	16,2	16,2	15,9	16,5	13,5	12,4	11,6	10,6	9,4
16,0			14,7	14,6	14,6	14,7	14,9	12,7	11,7	10,9	10,1	9,2
18,0				12,1	12,7	12,7	12,3	11,2	10,2	9,6	9,2	8,6
20,0				10,6	10,7	10,7	10,3	10,3	9,1	8,6	8,3	7,9
22,0					9,2	9,2	8,8	9,2	8,3	7,8	7,6	7,3
24,0					7,9	7,9	8,1	8,0	7,2	7,0	6,8	6,7
26,0						7,3	7,3	6,9	6,7	6,2	6,1	6,0
28,0						6,5	6,5	6,1	6,2	5,5	5,3	5,3
30,0								5,3	5,5	4,9	4,9	4,8
32,0								4,8	4,9	4,6	4,4	4,4
34,0									4,4	4,3	4,1	4,0
36,0									3,9	3,9	3,8	3,5
38,0										3,5	3,4	3,1
40,0										3,1	3,0	2,7
42,0											2,7	2,4
44,0											2,4	2,1
46,0												1,8
48,0												1,5

* 0° over rear, nach hinten, en arrière, por la parte trasera, sul posteriore, Над задней частью

 11,3-52,0 m
  7,0 m
  360°
  21,7 t



EN13000

m	11,3	15,51	19,68	23,81	27,8	31,65	35,86	40,03	44,16	48,15	52,00
2,5											
3,0	70,0	64,5	60,0	53,5							
4,0	59,0	56,5	53,0	50,0	41,0						
5,0	50,5	50,0	47,5	44,0	40,0	31,5					
6,0	44,0	44,5	41,5	39,0	36,5	31,0	24,0	18,8			
7,0	39,0	39,0	37,0	34,5	33,0	29,0	23,0	18,8	14,6		
8,0	34,5	35,0	33,0	31,5	30,0	27,5	22,0	18,5	14,6	11,5	
9,0		31,5	30,5	28,5	27,0	25,5	20,5	17,9	14,5	11,5	9,5
10,0		27,0	27,5	26,0	25,0	23,5	19,1	17,0	14,5	11,5	9,5
11,0		23,5	23,0	22,5	22,5	22,0	17,7	16,0	14,2	11,4	9,5
12,0		20,5	20,0	20,5	20,0	20,0	16,4	14,9	13,7	11,4	9,5
13,0			18,3	18,2	17,9	18,0	15,4	14,0	13,0	11,3	9,5
14,0			16,2	16,2	16,3	16,3	14,4	13,2	12,3	11,0	9,5
15,0			14,5	14,4	15,1	14,7	13,5	12,4	11,6	10,6	9,4
16,0			13,1	13,2	13,6	13,2	12,7	11,7	10,9	10,1	9,2
18,0				11,4	11,2	10,9	11,2	10,2	9,6	9,2	8,6
20,0				9,6	9,4	9,4	9,5	8,7	8,6	8,3	7,9
22,0					8,0	8,5	8,1	7,7	7,5	7,6	7,3
24,0					7,2	7,3	6,9	7,1	6,5	6,6	6,7
26,0						6,4	6,0	6,2	5,9	5,8	5,9
28,0						5,6	5,4	5,4	5,3	5,1	5,1
30,0							5,0	4,7	4,8	4,7	4,4
32,0							4,5	4,2	4,2	4,1	3,8
34,0								3,9	3,7	3,6	3,3
36,0								3,5	3,3	3,1	2,8
38,0									2,9	2,7	2,4
40,0									2,6	2,4	2,1
42,0										2,1	1,8
44,0										1,8	1,5
46,0											1,2
48,0											1,0

Swingaway (hydraulic luffing) • Klappspitze (hydraulisch wippbar) • Extension treillis (déport hydraulique) • Plumín (angulable hidráulicamente) • Falcone (brandeggio idraulico) • Складной удлинитель стрелы (гидравлическое изменение вылета)

22



48,15 – 52,0 m



10/17 m



7,0 m



360°



26,1 t



EN 13000

m		48,2			52,0		
m		10,0			10,0		
		0°	20°	40°	0°	20°	40°
9,0	6,0						
10,0	6,0				4,9		
11,0	6,0		6,0		4,9		
12,0	6,0		6,0		4,9	4,9	
13,0	6,0		6,0		4,9	4,9	
14,0	6,0		6,0	4,8	4,9	4,9	
15,0	6,0		6,0	4,8	4,9	4,9	4,3
16,0	6,0		6,0	4,8	4,9	4,9	4,3
18,0	6,0		6,0	4,8	4,9	4,9	4,3
20,0	6,0		6,0	4,8	4,9	4,9	4,3
22,0	5,9		5,9	4,8	4,9	4,9	4,3
24,0	5,5		5,5	4,8	4,9	4,7	4,3
26,0	5,1		5,1	4,8	4,8	4,5	4,3
28,0	4,7		4,7	4,7	4,4	4,3	4,2
30,0	4,3		4,4	4,5	4,1	4,1	4,0
32,0	4,0		4,1	4,2	3,9	3,9	3,9
34,0	3,6		3,6	3,9	3,6	3,6	3,7
36,0	3,1		3,2	3,4	3,3	3,3	3,5
38,0	2,9		3,0	3,0	2,9	2,9	3,1
40,0	2,7		2,7	2,8	2,5	2,5	2,7
42,0	2,4		2,4	2,6	2,1	2,1	2,3
44,0	2,1		2,1	2,3	1,8	1,8	2,0
46,0	1,9		1,9		1,5	1,5	1,7
48,0	1,6		1,6		1,3	1,3	1,4
50,0	1,4		1,4		1,0	1,0	
52,0	1,1		1,1		0,8	0,8	
54,0	0,9						

m		48,2			52,0		
m		17,0			17,0		
		0°	20°	40°	0°	20°	40°
10,0	4,0						
11,0	4,0				3,4		
12,0	4,0				3,4		
13,0	4,0				3,4		
14,0	4,0				3,4		
15,0	4,0		3,7		3,4		
16,0	4,0		3,7		3,4	3,3	
18,0	4,0		3,7		3,4	3,3	
20,0	4,0		3,5	2,8	3,4	3,3	2,7
22,0	3,9		3,3	2,7	3,4	3,3	2,7
24,0	3,9		3,2	2,6	3,4	3,2	2,7
26,0	3,9		3,0	2,6	3,4	3,1	2,6
28,0	3,9		2,9	2,5	3,4	3,0	2,6
30,0	3,8		2,8	2,5	3,4	2,9	2,5
32,0	3,7		2,7	2,4	3,3	2,7	2,4
34,0	3,5		2,6	2,4	3,2	2,7	2,4
36,0	3,3		2,5	2,3	3,0	2,6	2,4
38,0	3,0		2,4	2,3	2,9	2,5	2,3
40,0	2,6		2,3	2,3	2,7	2,4	2,3
42,0	2,4		2,3	2,2	2,4	2,3	2,3
44,0	2,2		2,2	2,2	2,0	2,0	2,2
46,0	2,1		2,1	2,1	1,8	1,8	2,0
48,0	1,8		1,8	2,0	1,5	1,5	1,7
50,0	1,6		1,6	1,7	1,3	1,3	1,5
52,0	1,3		1,3		1,0	1,0	1,2
54,0	1,1		1,1		0,8	0,8	1,0
56,0	0,9		0,9				
58,0	0,7		0,7				

GMK4100